

iNAHO Digital DoorLock
Access Control System

インストールガイド

2011年1月版

はじめに

この度は『iNAHO Digital DoorLock Access Control System』をご導入いただき、ありがとうございます。

本ソフトウェアは、【Microsoft .NET Framework 2.0】以上を搭載の【WindowsXp】【WindowsVista】【Windows7】で動作します。

本製品を正しくご利用いただくために、インストールガイドに記載されている内容をよくお読みになり、インストールをすすめていただけますようお願い申し上げます。

WindowsXp・WindowsVista・Windows7は、米国Microsoft Corporationの米国及びその他の国における登録商標です。

その他、本書に記載されている会社名、製品名は、各社の商標および登録商標です。

ソフトウェアを含む全ての内容は、著作権上の保護を受けております。

著者・発行者の許諾を得ず、無断で複写・複製することは法律で禁じられています。

目次

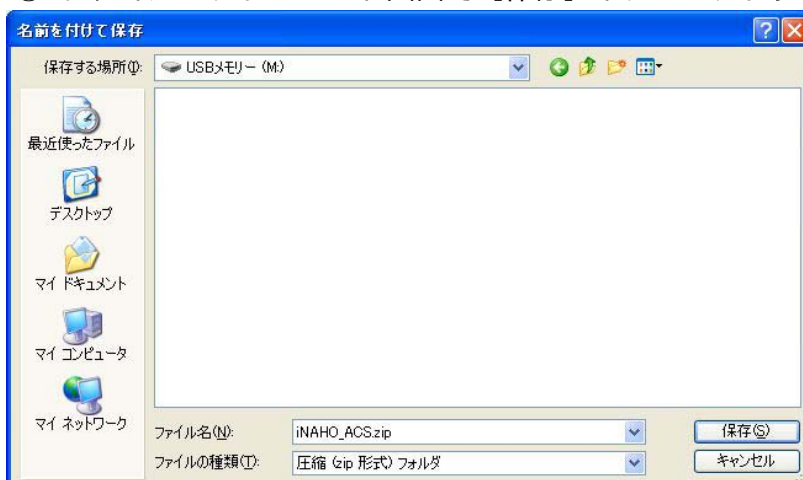
I. インストール用ファイルのダウンロード	2 P
II. インストール用ファイルの展開	3 P
III. USBドライバのインストール	4 P ~
IV. パソコンとドアロックの接続確認	8 P

I. インストール用ファイルのダウンロード

1. 特設サイトダウンロードページ <http://fuki4169.com/interlock/download.html> よりインストール用ファイルをダウンロードします。



- ① 【アクセスコントロール（インターロック管理用ソフト）】をクリックします。
- ② ファイルのダウンロード画面で【保存】ボタンをクリックします。



- ③ 保存する場所を指定し【保存】ボタンをクリックします。
- ④ 指定した場所にインストール用ファイル【iNAHO_ACS.zip】が保存されます。

Ⅱ. インストール用ファイルの展開

1. ダウンロード&保存したインストール用ファイルは zip形式にて圧縮されているため以下の手順にてファイルの展開が必要です。

- ① 保存したファイル『iNAHO_ACS.zip』を右クリックし【すべて展開】を選びます。

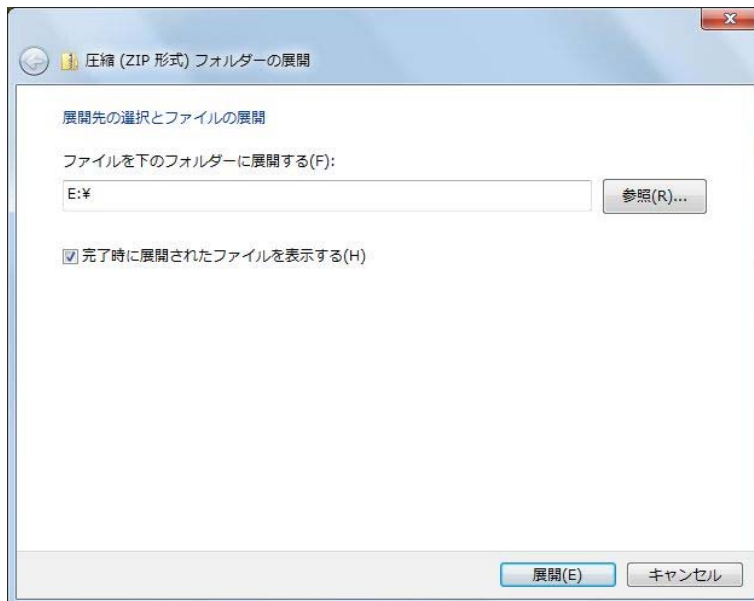
・ WindowsXpの場合

【参照】ボタンにて展開先を指定し
【次へ】ボタンをクリック。



・ Windows7/Vistaの場合

【参照】ボタンにて展開先を指定し
【展開】ボタンをクリック。



- ② 展開先に【iNAHO_ACS】フォルダが作成されます。

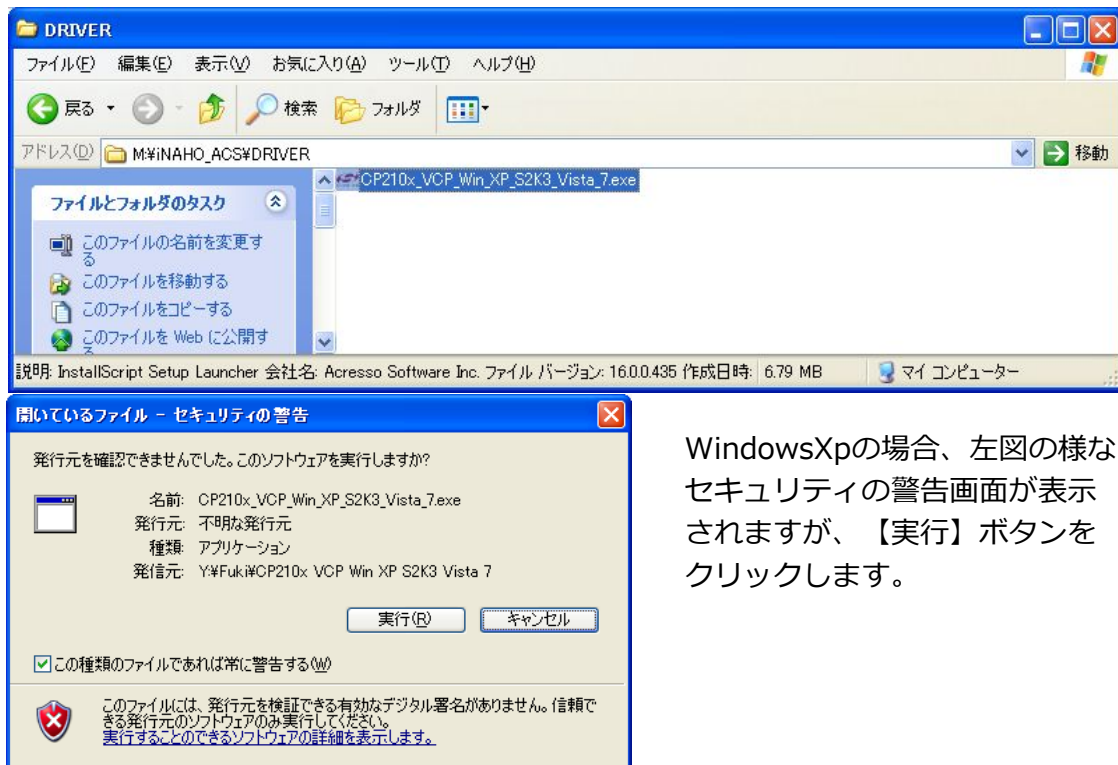
※SDカードやUSBメモリーへ展開するか、展開後の【iNAHO_ACS】フォルダをSDカードやUSBメモリーにコピーして運用する事をお勧め致します。
USBハブ等を経由した接続ではなく、直接PCに接続して使用して下さい。

Ⅲ. USBドライバのインストール

1. パソコンと【ドアロック】をUSBケーブル（別売）にて接続して【管理用ソフト】を使用するために、以下の手順にてUSBドライバソフトのインストールが必要です。

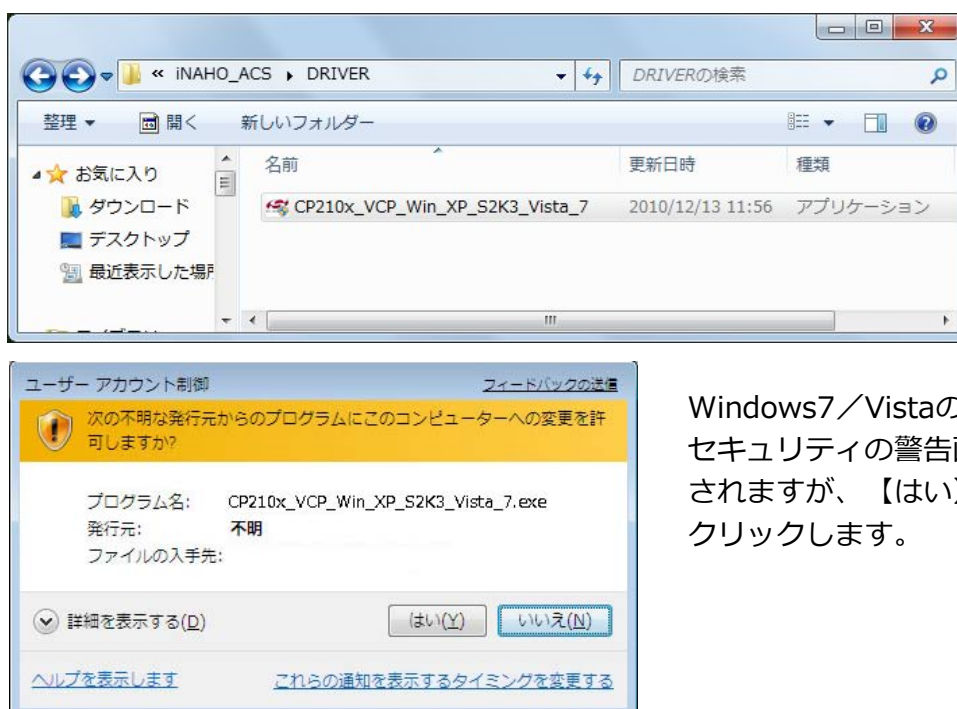
- ① 【iNAHO_ACS】フォルダ配下の【DRIVER】フォルダの中にある【CP210x_VCP_Win_XP_S2K3_Vista_7 (.exe)】をダブルクリックにて実行します。

・ WindowsXpの場合



WindowsXpの場合、左図の様なセキュリティの警告画面が表示されますが、【実行】ボタンをクリックします。

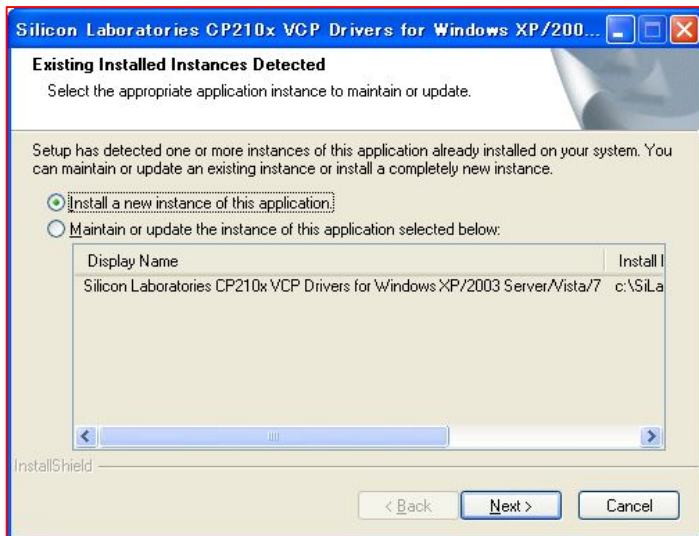
・ Windows7/Vistaの場合



Windows7/Vistaの場合、左図の様なセキュリティの警告画面が表示されますが、【はい】ボタンをクリックします。

Ⅲ. USBドライバのインストール

② USBドライバ (CP210x VCP Drivers) のインストール



既に旧バージョンがインストールされている場合

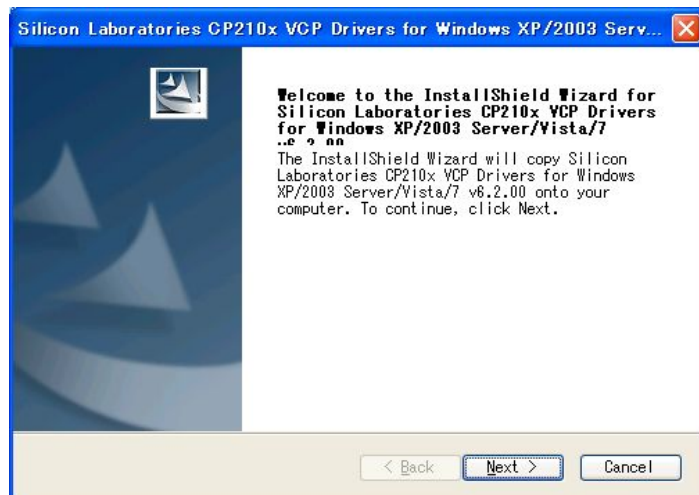
Install a new ……

新しくインストール

Maintain or update ……

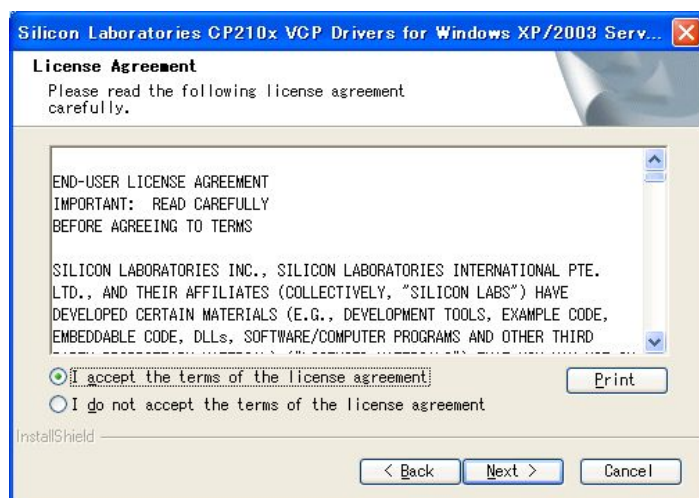
旧ドライバをアップデート

のどちらかを選びます。



インストールの開始画面にて

【Next】ボタンをクリックします。

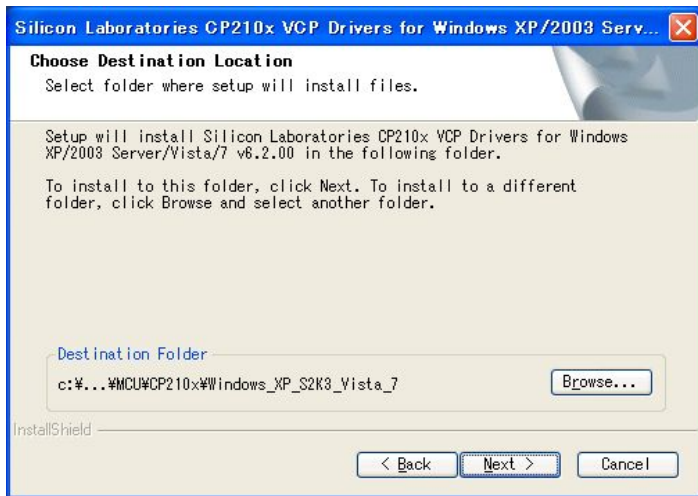


免責事項の説明画面にて

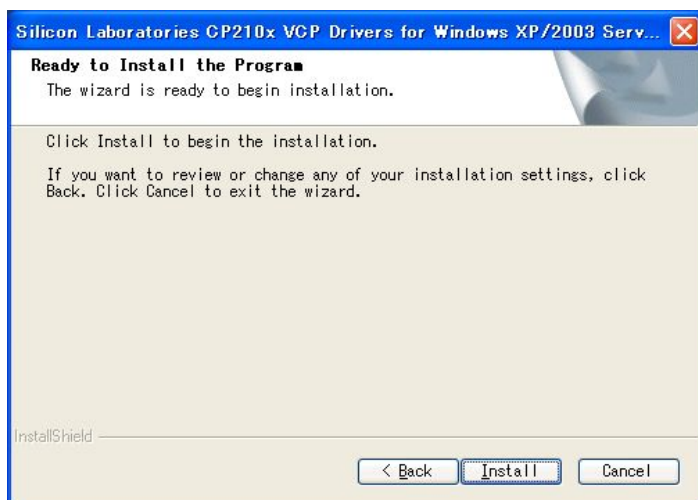
【I accept the terms of the ……】を選択し【Next】ボタンをクリックし免責事項に同意します。

Ⅲ. USBドライバのインストール

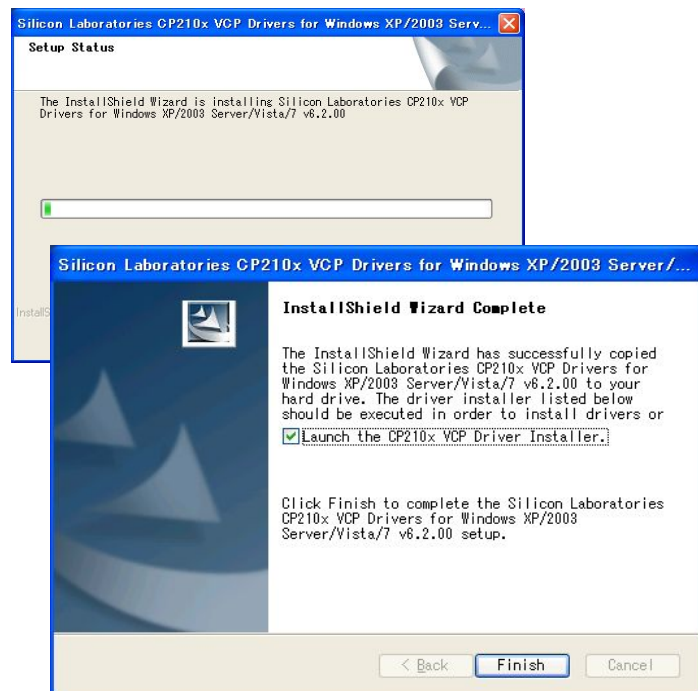
② USBドライバ (CP210x VCP Drivers) のインストール (続き)



インストール先の指定画面にて
【Next】ボタンをクリックします。



インストール開始確認画面にて
【Install】ボタンをクリックし
インストールを開始します。



インストールの進行状況画面が
表示されます。

インストール完了画面にて
【Finish】ボタンをクリックします。

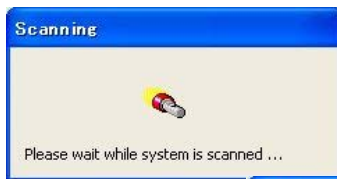
Ⅲ. USBドライバのインストール

③ USBドライバ（CP210x USB to UART Bridge Driver）のインストール

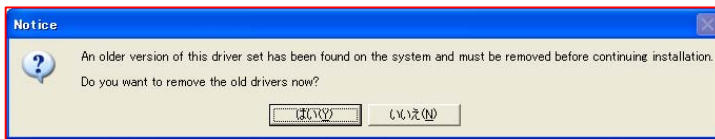
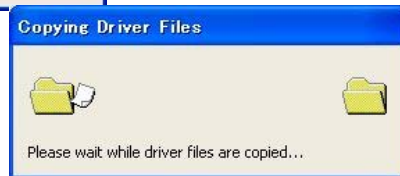


上記②の【Finish】ボタンのクリック後、引き続き別のドライバのインストール画面が表示されます。

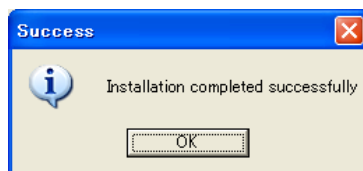
【Install】ボタンをクリックしインストールを行ないます。



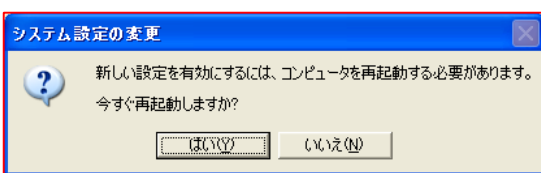
必要な情報を探しコピーを始めるのでしばらく待ちます。



既に、旧バージョンのドライバがインストールされている場合削除の確認画面が表示されます。【はい】をクリックします。



インストールの完了画面が表示されますので【OK】ボタンをクリックします。



旧バージョンのドライバがインストールされている場合など、上記完了画面の代わりにコンピュータの再起動画面が表示されますので【はい】をクリックし再起動します。

※ 以上でUSBドライバのインストールは完了となります。

最新VersionのUSBドライバは『SILICON LABS』社のサポートページ

<http://www.silabs.com/support/pages/support.aspx?ProductFamily=USB+to+UART>

よりダウンロードできます。

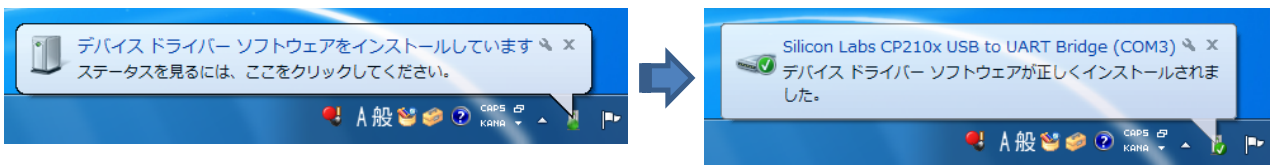
IV. パソコンとドアロックの接続確認

1. パソコンと【ドアロック】をUSBケーブルにて接続します。
 前述Ⅲ. のUSBドライバが正常にインストールされている場合、Windowsのタスクバーに以下の様なメッセージが表示され使用準備が整います。（初回接続時のみ）

- WindowsXpの場合



- Windows7/Vistaの場合



2. デバイスマネージャから確認

スタートメニューより【(マイ) コンピュータ】右クリック→【管理】クリック。
 デバイスマネージャの【ポート (COMとLPT)】に【Silicon Labs CP210x USB to UART Bridge】が正しく認識されていることを確認します。

